

DIAKONIE-INFORMATION

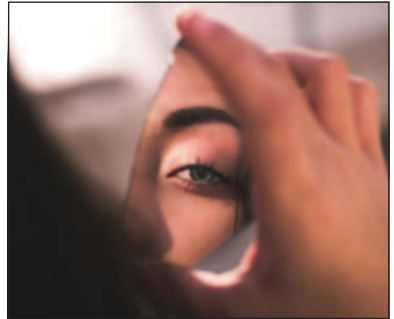
AMBULANTE SOZIOTHERAPIE

Ein neues Angebot für Menschen mit schweren psychischen Erkrankungen oder Behinderungen

Anfang dieses Jahres starteten wir mit unserem neuen Angebot, das Unterstützung, Orientierung und Teilhabe fördert.

Ambulante Soziotherapie ist eine Therapie für Menschen mit (schweren) psychischen Erkrankungen oder Behinderungen in ihrem gewohnten sozialen Umfeld.

Sie bietet den betroffenen Menschen psychosoziale Unterstützung und Handlungsanleitungen im Alltag und hilft:



- Klinikaufenthalte zu vermeiden und Krisen vorzubeugen
- eine passende Tagesstruktur zu entwickeln
- vorhandene Selbsthilfepotentiale zu entdecken
- persönliche Netzwerke aufzubauen
- dauerhaft mit einer psychischen Krankheit umgehen zu können und
- soziale Integration und Teilhabe leben zu können.

Die Rückmeldungen von den verordnenden Ambulanzen, fachärztlichen und psychotherapeutischen Praxen sind sehr positiv, denn wir als Diakonie schließen mit der Soziotherapie in der Versorgungslandschaft einen „weißen Fleck“.

Wir unterstützen betroffene Menschen beim Stabilisieren ihres Alltages und/oder möglichst nahtlos beim Übergang von einem Krankenhausaufenthalt in ihr Zuhause. Als Soziotherapeutinnen arbeiten bei uns zwei langjährig erfahrene Kolleginnen aus dem Psychosozialen Fachbereich, Frau Emilia Kiesow und Frau Daniela Zickmantel.

Wenn Sie Fragen haben, können Sie sich gern an sie wenden.

Kontakt zur Ambulanten Soziotherapie:

E-Mail: soziotherapie.pskb@diakonie-freiberg.de

Tel.: 03731 482100 | E-Mail: info@diakonie-freiberg.de | www.diakonie-freiberg.de